



# ПМТ

Официальный дилер ТЗМОИ, PHS, DGM

8 800 505-18-16, +7 (495) 909-22-97  
, 3 3 4

[info@sterirus.ru](mailto:info@sterirus.ru)  
[phs-tzmoi.ru](http://phs-tzmoi.ru)

## КАТАЛОГ запасные части



### Паровой стерилизатор ГЦ, ГЦД-560-2

01.2015 -2023

### Блок питания GD-ALL 01/0021

#### Параметры:

Артикул		409531390600
Маркировка		24v (50-24)
Присоединение		
Давление max	МПа	
Температура	С	-
Масса, нетто	кг	0,2
Количество	шт	1
Период использования		01.2015



### (3RV2011-1GA10) АВТОМАТИЧЕСКИЙ ВЫКЛЮЧАТЕЛЬ ДЛЯ ЗАЩИТЫ ЭЛЕКТРОДВИГАТЕЛЯ, Типоразмер S00, класс 10 , регулировка расцепителя перегрузки 4.5 ....6.3 А

#### Параметры:

Артикул		409531405100
Маркировка		3RV2011-1GA10
Число полюсов		3
Рабочий ток расчетное значение	А	4,5...6,3
КЗ МГНОВЕННОГО ДЕЙСТВИЯ	А	82
Температура	С	-20 ... +60 °С
Масса, нетто	кг	0,2
Количество	шт	1
Период использования		01.2015



### КОНТАКТОР, АС-3, 5.5КВТ/400В, 1НО+1НЗ, АС 220V 50/60ГЦ, 3-ПОЛ., ТИПОРАЗМЕР S0, винтовые клеммы (3RT2024-1AN20)

#### Параметры:

Артикул		409531431400
Маркировка		
Число полюсов		3
Регулятор срабатывания	А	
КЗ МГНОВЕННОГО ДЕЙСТВИЯ	А	
Температура	С	-20 ... +60 °С
Масса, нетто	кг	0,2
Количество	шт	1
Период использования		01.2015



**КОНТАКТОР, АС-3, 4КВТ/400В, 1НО+1НЗ, АС 220V 50/60Гц, 3-ПОЛ., ТИПОРАЗМЕР S0, винтовые клеммы (ЗРТ2023-1АН20)**

**Параметры:**

Артикул		409531431500
Маркировка		
Число полюсов		3
Регулятор срабатывания	А	
КЗ	А	
МГНОВЕННОГО ДЕЙСТВИЯ		
Температура	С	-20 ... +60 °С
Масса, нетто	кг	0,2
Количество	шт	1
Период использования		01.2015



**Выключатель автоматический GB14048.2 (уточнить наличие)**

**Параметры:**

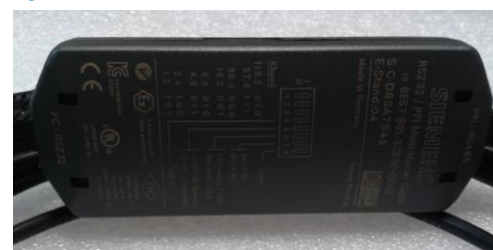
Артикул		
Маркировка		GB14048.2
Присоединение		
Давление max	МПа	
Температура	С	-
Масса, нетто	кг	0,2
Количество	шт	1
Период использования		01.2015



**Кабель РС/РР1 с поддержкой мультимастерного режима**

**Параметры:**

Артикул		409531397600
Маркировка		SIEMENS S7-200 PPI RS232 6ES7 901-3CB30-0XA0
Присоединение		COM
Масса, нетто	кг	0,3
Количество	шт	1
Период использования		01.2015



### Выключатель GD-1000 03/0045

#### Параметры:

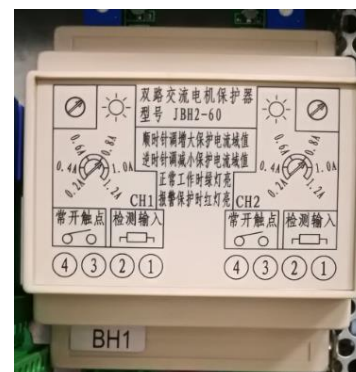
Артикул		
Маркировка		ACLD02B2 E01 3RT5045-1A..0 siemens
Присоединение		
Масса, нетто	кг	0,4
Количество	шт	1
Период использования		01.2016



### Блок питания GD-ALL 18/0050

#### Параметры:

Артикул		
Маркировка		JBH2-60 CH1 0.2-1.2A CH2 0.2-1.2A
Присоединение		
Масса, нетто	кг	0,2
Количество	шт	1
Период использования		01.2016



### Катушка 481865 3D-DZ02 230/50

#### Параметры:

Артикул		409431319000
Маркировка		3D-DZ02 230/50
Присоединение		
Масса, нетто	кг	0,1
Количество	шт	1
Период использования		01.2015



### Клапан воздушный GD-ALL 12/0010

#### Параметры:

Артикул		409524003900
Маркировка		GD-ALL 12/0010
Присоединение		1/2
Давление max	бар	4,7-10
Температура	С	180
Масса, нетто	кг	0,4
Количество	шт	1
Период использования		01.2015



### Клапан обратный GD-ALL 32/0050

#### Параметры:

Артикул		409531389100
Маркировка		GD-ALL 32/0050
Присоединение		1/2
Давление max	МПа	
Температура	С	-
Масса, нетто	кг	0,2
Количество	шт	1
Период использования		01.2015



### Клапан электромагнитный (как аналог: КЛАПАН 7321ВАН00 (G 1/2))

#### Параметры:

Артикул		
Маркировка		
Присоединение		1/2
Давление раб.	МПа	1,0
Температура	С	140
Масса, нетто	кг	0,1
Количество	шт	1
Период использования		01.2015



### Датчик температуры GD-ALL 06/0020

#### Параметры:

Артикул		
Маркировка		Temperature sensor PT100 WZP2, 200-400C
Присоединение		
Давление раб.	МПа	
Температура	С	200-400
Масса, нетто	кг	0,4
Количество	шт	1
Период использования		01.2016



### Клапан антикавитационный GD-ALL 12/0100

#### Параметры:

Артикул		
Присоединения		G 1/2
Масса, нетто	кг	0,2
Количество	шт	1
Период использования		01.2015



**2/2 Клапан Н.З., на воду, 1/2", 220VAC, нерж.(VXD232FZ1G)**

**Параметры:**

Артикул		VXD232FZ1G
Маркировка		
Присоединение		1/2
Давление max	МПа	0,7
Масса, нетто	кг	0,1
Количество	шт	1
Период использования		01.2015



**Клапан управляющий GD-ALL 17/0020**

**Параметры:**

Артикул		409524006800
Маркировка		GD-ALL 17/0020 WL34L3L-5-OEM
Присоединение		1/2
Давление max	МПа	1,0
Масса, нетто	кг	0,3
Количество	шт	1
Период использования		01.2015



**Клапан предохранительный GD-ALL 12/0030**

**Параметры:**

Артикул		409531389300
Маркировка		
Присоединение		3/4
Давление max	МПа	(0,25-0,3)
Масса, нетто	кг	0,3
Количество	шт	1
Период использования		01.2015



**Клапан обратный GD-ALL 32/0050**

**Параметры:**

Артикул		
Присоединения		G 1/2
Масса, нетто	кг	0,1
Количество	шт	1
Период использования		01.2015



### Клапан обратный GD-ALL 12/0020

#### Параметры:

Артикул		
Присоединения		G 3/4
Масса, нетто	кг	0,1
Количество	шт	1
Период использования		01.2015



### Кольцо уплотнительное GD-ALL 19/0011

#### Параметры:

Артикул		409524007400
Маркировка		tri-clamp
Размеры	мм	50*35*4
(Двнеш.хДвнут.хВ)		
Масса, нетто	кг	0,01
Количество	шт	1
Период использования		01.2015



### Кольцо уплотнительное GD-600 21/0040 (фланец сборки ТЭНов)

#### Параметры:

Артикул		409524009300
Маркировка		21/0040
Размеры	мм	
(Двнеш.хДвнут.хВ)		
Масса, нетто	кг	0,05
Количество	шт	1
Период использования		01.2015



### Реле электромеханическое GD-ALL 03/0010

#### Параметры:

Артикул		
Маркировка		"OMRON" D4NA-412G AC-15 3A/240VAC DC-13 0.27A/250VDC
Размеры	мм	
(Двнеш.хДвнут.хВ)		
Масса, нетто	кг	0,1
Количество	шт	1
Период использования		01.2015



### Реле электромеханическое GD-ALL 03/0030

#### Параметры:

Артикул		"OMRON" WLCA12-TH-N
Маркировка		A600 1A 125VDC 2A 250VAC 2A 48VDC
Масса, нетто	кг	0,1
Количество	шт	1
Период использования		01.2015



### Ловушка паровая GD-ALL 31/0020

#### Параметры:

Артикул		409531389300
Маркировка		DC1-21H
Присоединение		1/2
Давление	МПа	2,1
Температура	С	220
Масса, нетто	кг	0,2
Количество	шт	1
Период использования		01.2015



### Мановакуумметр МВПЗ-УУ2-500.0/220кПа-ОШ-Г1/2-Тюм

#### Параметры:

Артикул		409531321300
Маркировка		МВПЗ-УУ2-500
Диаметр	мм	100
Резьба	G	<u>1/2</u>
Диапазон измерения	кПа	-100...0...+500
Класс точности		1,5
Масса, нетто	кг	0,8
Количество (непроходной)	шт	2
Количество (проходной)	шт	3
Период использования		с 01.2015



### Мановакуумметр МВПЗ-УУ2-500.0/250лРА-Ф-ОШ-Ал-ЛАНКМНЦ-Г1/2-Тюм-обезж-ТП.

#### Параметры:

Артикул		
Маркировка		МВПЗ-УУ2-500
Диаметр	мм	100
Резьба	Г	<u>1/2</u>
Диапазон измерения	кПа	-100...0...+500
Класс точности		1,5
Масса, нетто	кг	0,8
Количество (непроходной)	шт	2
Количество (проходной)	шт	3
Период использования		с 05.2015



### EM222 модуль вывода дискретных сигналов для CPU22X ZD-150

#### Параметры:

Артикул		409531370000
Маркировка		SIEMENS S7-200 CN 6ES7 222-1HF22-0XA8 EM222 CN RELAY (DQ8)
Присоединение		
Масса, нетто	кг	0,1
Количество	шт	1
Период использования		До 04.2018



### Центральный процессор CPU226 (Электромеханическое реле)

#### GD-ALL 02/0030

#### Параметры:

Артикул		409524002900
Маркировка		SIEMENS S7-200 CN 6ES7 216-2BD23-0XB8 CPU226 CN AC/DC/RLY
Присоединение		
Масса, нетто	кг	0,3
Количество	шт	1
Период использования		До 04.2018



### Модуль ввода сигналов EM231 GD-ALL 02/0040

#### Параметры:

Артикул		409524003100
Маркировка		EM231 6ES72317PB220XA0
Присоединение		
Масса, нетто	кг	0,1
Количество	шт	1
Период использования		До 04.2018



### EM235 модуль ввода-вывода аналоговых сигналов ZD-150

#### Параметры:

Артикул		409531370500
Маркировка		SIEMENS S7-200 CN 6ES7 235-0KD22-0XA8 EM235 CN AI4/AQ1x12Bit
Присоединение		
Масса, нетто	кг	0,1
Количество	шт	1
Период использования		До 04.2018



### SIEMENS S7-200, ОПЦИОНАЛЬНЫЙ МОДУЛЬ БАТАРЕИ ДЛЯ ДОЛГОВРЕМЕННОГО ХРАНЕНИЯ ДАННЫХ В ПАМЯТИ ЦЕНТРАЛЬНЫХ ПРОЦЕССОРОВ CPU 221/ CPU 222/ CPU 224/ CPU

#### Параметры:

Артикул		409526267000
Маркировка		SIEMENS S7-200 6ES7 291-8BA20-0XA0 BATTERY
Присоединение		
Масса, нетто	кг	0,01
Количество	шт	1
Период использования		До 04.2018



### Насос вакуумный VZ-50-55.0018

#### Параметры:

Артикул		
Маркировка		SPECK VZ-50
Размеры (ДхШхВ)	мм	473x240x170
Присоединения		G ¼ G1'
Напряжение	кВт	1,5
Масса, нетто	кг	34
Количество	шт	1
Период использования		01.2015



### Насос вакуумный GD-ALL 15/0020

#### Параметры:

Артикул		
Маркировка		2BV2061
Размеры (ДхШхВ)	мм	
Присоединения		
Напряжение	кВт	
Масса, нетто	кг	
Количество	шт	1
Период использования		С 10.2022



**Насос циркуляционный GD-ALL 15/0041 (заменен на HEAT-WATER PUMP, TYPE WD-021S, G1/4, Qmax 12L/min, Hmax 36m, 16KW, 220V, 2800RPM 1.3A с 2022г.в.)**

**Параметры:**

Артикул		409531302700
Маркировка		C.E.M.E. S.p.a. MTP 600
Присоединения		
R.p.m.		2800
H max	м	35
Напряжение	В	230
Масса, нетто	кг	5
Количество	шт	1
Период использования		01.2015



**Привод механизма закрытия двери GD-ALL 31/0010**

**Параметры:**

Артикул		
Маркировка		«LINIX»
Размеры (ДхШхВ)	мм	
Присоединения		
Напряжение	кВт	
Масса, нетто	кг	
Количество	шт	1
Период использования		С 2016



**Панель оператора Weintek eMT3070A.7  
алюминиевый корпус, 600 МГц, 256Мб RAM**

**Параметры:**

Артикул		409524096600
Маркировка		WEINTEK
Размеры (ДхШхВ)	мм	
Масса, нетто	кг	2
Количество	шт	1
Период использования		01.2015



**5470, пневмораспределитель электромагн., 4/2-ход., DN: 4,0 мм, присоед. 1 (P/R): для тип 0470, присоед. 2 (A/B): резьба G 1/8", напряжение: 24В/DC/1Вт (поставка по 1 элементу из сборки)**

**Параметры:**

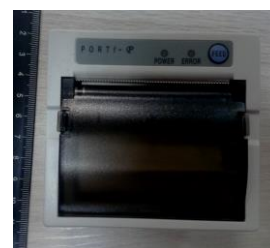
Артикул		GD-ALL 12/0040
Маркировка		
Масса, нетто	кг	0,1
Количество	шт	5
Период использования		01.2015



**Принтер термопечатающий PORTI P40**

**Параметры:**

Артикул		409531310400
Обозначение		PORTI P40
Количество	шт	1
Период использования		01.2015



**Ролики для касс и калькуляторов 57 мм (дл20м, вт12, термо) (487529)**

**Параметры:**

Артикул		
Обозначение		Термо ролик для принтера
Количество	шт	1
Период использования		01.2015



**Прокладка 70.01.002 (Кольцо 018-023-30-2-7) для тэнов**

**Параметры:**

Артикул		409531368800
Размеры (ДхШхВ)	мм	18*3
Масса, нетто	кг	0,005
Количество	шт	6



**Стакан водомерный GD-600 12/0075**

**Параметры:**

Артикул		
Размеры (ДхШхВ)	мм	корпус с датчиком
Масса, нетто	кг	3
Количество	шт	1



### Датчик уровня воды GD-600 12/0077

#### Параметры:

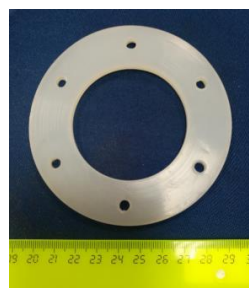
Артикул		Датчики
Размеры (ДхШхВ)	мм	
Масса, нетто	кг	0,3
Количество	набор	1



### Кольцо уплотнительное GD-GP-400 06/0010

#### Параметры:

Артикул		Для стакана водомерного
Размеры (ДхШхВ)	мм	
Масса, нетто	кг	0,1
Количество	набор	1



### Уплотнители двери GD-560 02/0010

#### Параметры:

Артикул		409531401100
Маркировка		
Размеры (ДхШхВ)	мм	2985
Масса, нетто	кг	0,7
Количество	шт	1
Период использования		01.2015



### Регулятор давления GD-ALL 12/0080

#### Параметры:

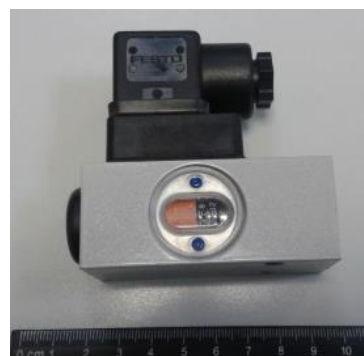
Артикул		409524005200
Маркировка		«WIKА» Transmitter ECO-1 Abs 1106JHDN
Присоединение		1/2
Масса, нетто	кг	0,1
Количество	шт	1
Период использования		01.2015



### Реле давления PEV-1/4-SC-OD (161760)

#### Параметры:

Артикул		
Маркировка		GD-ALL 12/0085 1-12bar
Присоединение		
Масса, нетто	кг	0,1
Количество	шт	1
Период использования		01.2015



**Датчик давления А-10, диапазон 0...4 бар abs, (36577049) погрешность +/-0.5%, до +80град.С, выход 4-20мА, 2-х проводной, питание 8...30VDC, присоединение G1/4**

**Параметры:**

Артикул		
Маркировка		0-4 bar abs
Присоединение		
Масса, нетто	кг	0,1
Количество	шт	2
Период использования		01.2015



**Реле электромеханическое 61F-GP-N GD-ALL 18/0030**

**Параметры:**

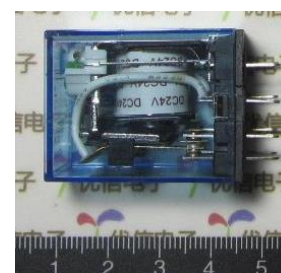
Артикул		409531302000
Маркировка		«OMRON» 61F-GP-N (11-pin) 220 VAC
Масса, нетто	кг	0,1
Количество	шт	1
Период использования		01.2015



**Реле MY2N-J 24V DC**

**Параметры:**

Артикул		
Маркировка		«OMRON» MY2N-J 24V DC
Масса, нетто	кг	0,1
Количество	шт	1
Период использования		01.2015



**Теплообменник GD-130 22/0040**

**Параметры:**

Артикул		409531389800
Маркировка		22/0040
Давление <i>max</i>	МПа	3.2
Температура	С	+225 -196
Масса, нетто	кг	4,15
Количество	шт	1
Период использования		01.2015



**Фильтр воздушный GD-ALL 22/0010**

Заменяется только внутренний фильтрующий элемент:  
**Фильтр воздушный 100-50-110Н**

( + дополнительное уплотнение 2шт)

**Параметры:**

Артикул		
Маркировка		
Длина	мм	
Период использования		01.2015



**Электронагревательный элемент водяной GD-600 20/0010**

**Параметры:**

Артикул		409524007800
Маркировка		20/0010
Длина	мм	
Диаметр присоединительной резьбы	мм	
Мощность	кВт	<b>12,0</b>
Напряжение	В	380
Масса	кг	2,0
Количество	шт	
Период использования		01.2015



**Электронагревательный элемент воздушный GD-150 20/0060 (не поставляется, только тэны без фланца Электронагревательный элемент водяной GD-600 20/0010)**

**Параметры:**

Артикул		409531392100
Маркировка		20/0060
Длина	мм	
Диаметр присоединительной резьбы	мм	
Мощность	кВт	3*12,0
Напряжение	В	380
Масса	кг	8,0
Количество	шт	
Период использования		01.2015

